

*Magnifique
espace de vie*
*Idées géniales
d'arrière-cuisine*



Nolte **LIVING**

nolte[®]
KÜCHEN

Plus que des cuisines.

Au cours des dernières années, notre façon d'habiter a radicalement changé : aux espaces cloisonnés se sont substitués des aménagements ouverts sans séparation nette des pièces. Nolte Küchen et Nolte LIVING vous permettent de transformer votre maison en havre de paix à l'ambiance poétique.

Une autre pièce importante, l'arrière-cuisine, attire toute notre attention. Parfaitement conçue, elle vous offre non seulement du rangement supplémentaire mais vous aide également à mieux organiser votre foyer.

Vous trouverez au fil des pages suivantes de nombreuses idées qui vont bien au-delà de votre cuisine !



MANHATTAN Chêne graphite argenté

A la maison,
un bureau.



La transition parfaite
entre le salon et le coin repas.





ARTWOOD Noyer cuba

Aménagement ouvert –
Cuisine et espace de vie.

ARTWOOD Noyer cuba

Une pièce
pour toute la famille.





ARTWOOD Noyer cuba

Elégance classique **tendance moderne.**

ARTWOOD noyer cuba a non seulement fière allure dans la cuisine, elle confère également au salon une ambiance chaleureuse et accueillante. MANHATTAN UNI blanc se concentre sur un contraste harmonieux des couleurs claires et foncées.



Réalisez une transition harmonieuse entre la cuisine et le salon.

Rangement généreux et pratique : ce buffet bas ne sert pas seulement à poser votre téléviseur.

ARTWOOD Chêne nouveau nature

Naturellement un bel aménagement.

Force est de constater que le logement ne cesse de diminuer, notamment en ville et en périphérie, ce qui veut dire que les limites entre les pièces deviennent plus floues et les espaces de vie ne font plus qu'un. Comme c'est le cas ici : le salon avec le téléviseur se situe juste à côté de la cuisine ouverte.

Il est donc d'autant plus important que les pièces s'harmonisent l'une avec l'autre, avec Nolte LIVING, un jeu d'enfant !



ARTWOOD chêne nouveau nature vous permet de choisir le même décor pour le salon et pour la cuisine et d'ajouter une vitrine élégante.





NOVA LACK Bleu foncé brillant

Même dans le couloir,
une impression inoubliable.

Nolte LIVING vous permet naturellement de choisir les mêmes matériaux exclusifs que ceux de votre cuisine : du blanc arctique au bleu foncé en passant par le gris quartz, la superbe façade laque véritable brillant NOVA LACK sublime chaque meuble. Ici, la cuisine, également laque véritable, a été conçue sans poignée avec le programme ALPHA LACK.

MANHATTAN Chêne Nero

Idées pour un **habitat de rêve.**

Salon, bibliothèque ou les deux ? Nolte LIVING vous permet d'aménager votre appartement selon vos goûts et vos envies. Sans que vous ne deviez renoncer au confort d'une cuisine parfaitement équipée : des étagères avec un éclairage latéral ou un buffet avec poignée gorge éclairée. L'éclairage DEL moderne permet d'obtenir une lumière douce qui sait s'adapter à l'humeur du moment ou à l'heure de la journée, tout simplement par télécommande ou application mobile.





TAVOLA Chêne Pinot

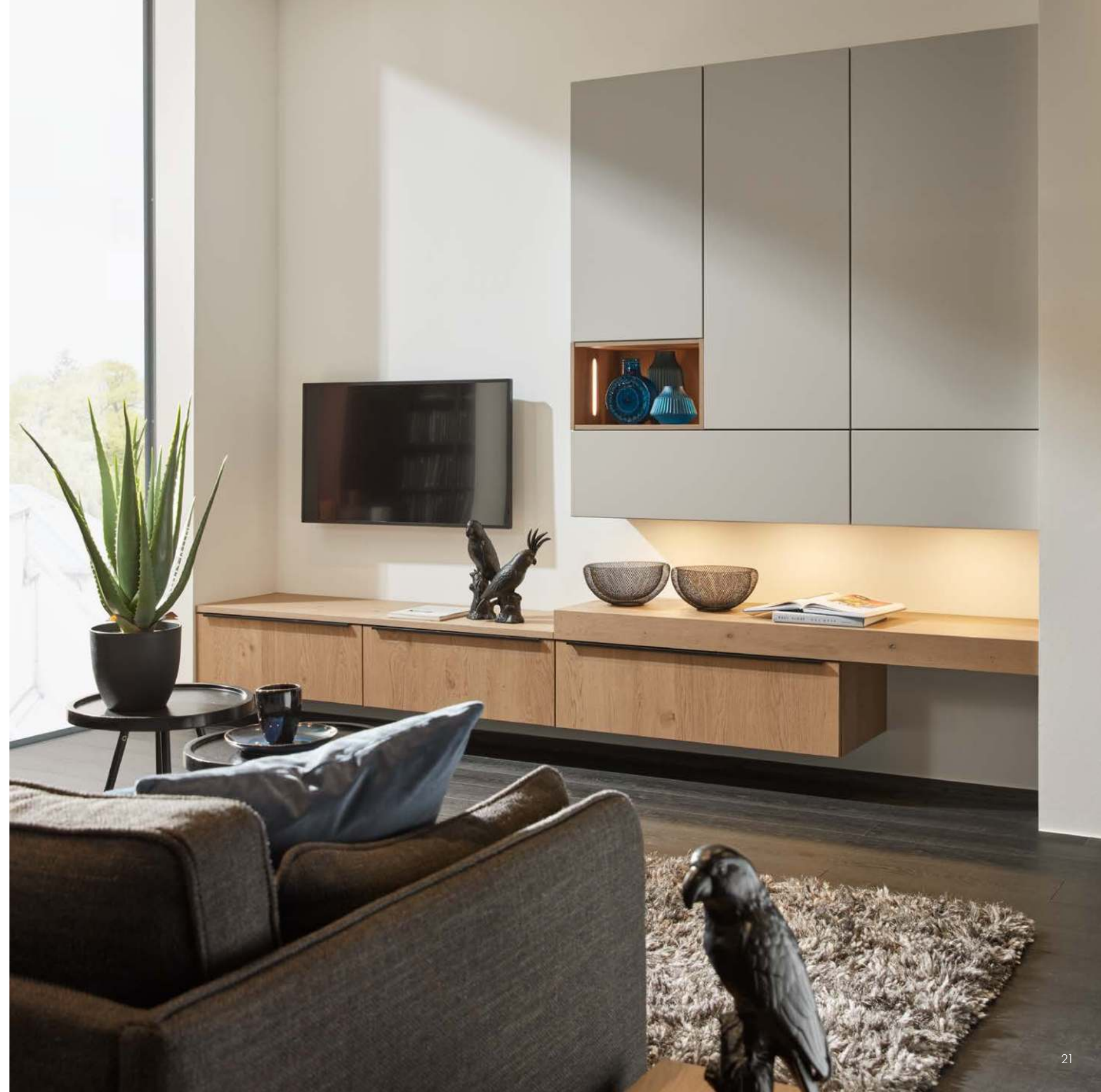
Meubles uniques **comme** **votre maison.**

Des vitrines en noir branché à l'élément personnalisé suivant le contour de votre canapé en passant par la solution judicieuse pour le téléviseur, Nolte LIVING vous permet d'aménager votre appartement d'un seul tenant.



Meubles versatiles pour combler vos souhaits dans toutes les pièces.

La surface TAVOLA chêne Pinot diffuse chaleur et confort et joue sur les contrastes frappants avec les façades SOFT LACK gris platine mat soyeux.





WINDSOR LACK Rouge de henné

Country Style moderne **pas seulement dans la cuisine.**

Les éléments typiques de la cuisine au salon : ce buffet en WINDSOR LACK rouge de henné prouve que le style campagnard moderne ne doit pas se limiter à la cuisine.

Grâce à Nolte LIVING, vous invitez ce mode de vie à entrer au salon ou à la salle à manger.





AU SOL

Notre gamme de produits vous permet de choisir entre des meubles au sol ...

MURALE

... ou suspendus au mur.
Vous avez le choix !



Créez selon vos goûts et vos envies.

En règle générale, toute la gamme de produits Nolte Küchen est disponible pour personnaliser l'espace de vie. Elle est complétée par des meubles spécifiques qui permettent également, par exemple, un montage mural.

Vous trouverez ici quelques exemples pour illustrer toutes les facettes. Ces planifications sont représentatives d'une multitude de combinaisons et d'équipements.

Vous trouverez au fil des pages suivantes une liste de tous les meubles muraux. Armoires posées sur le sol, voir la brochure « Ma cuisine » ou sur www.nolte-kuechen.com



Planification au sol avec des éléments hauts, armoires à coulissants et des étagères
Dimension 3000 mm



Planification murale avec des éléments hauts, armoires à coulissants et des étagères
Dimension 4200 mm



Planification murale avec des éléments hauts, armoires à coulissants et des étagères CUBE | Dimension 3600 mm



Planification murale avec des armoires basses, armoires à coulissants et des éléments hauts | Dimension 3000 mm



Planification murale avec des armoires à coulissants et des éléments hauts
Dimension 2800 mm



Planification murale avec des éléments hauts, armoires à coulissants et des étagères
Dimension 2700 mm

Armoires basses murales

Lorsque vous planifiez avec Nolte LIVING, puisez dans toute la gamme Nolte Küchen et sélectionnez parmi les armoires basses murales suivantes.



HAUTEUR 300 mm:

- ARMOIRE A COULISSANTS**
murale | 1 coulissant
- UAK**
↔ 30/40/45/50/60/80/90/100/120
↓ 30
↷ 50/39

HAUTEUR 450 mm:

- ARMOIRE BASSE**
murale | 1 porte, 1 tablette amovible
- UDD**
↔ 30/40/45/50/60
↓ 45
↷ 50/39

- ARMOIRE A COULISSANTS**
murale | 1 coulissant
- UAK**
↔ 30/40/45/50/60/80/90/100/120
↓ 45
↷ 50/39

- ARMOIRE BASSE**
murale | 1 casier ouvert, 1 tiroir
- USO**
↔ 30/40/45/50/60
↓ 45
↷ 50/39

HAUTEUR 600 mm:

- ARMOIRE BASSE**
murale | 1 porte, 1 tablette amovible
- UDD**
↔ 30/40/45/50/60
↓ 60
↷ 50/39

- ARMOIRE A COULISSANTS**
murale | 2 coulissants
- UAZ**
↔ 30/40/45/50/60/80/90/100/120
↓ 60
↷ 50/39

- ARMOIRE A COULISSANTS**
murale | 1 casier ouvert, 1 tiroir
- UAO**
↔ 30/40/45/50/60
↓ 60
↷ 50/39

HAUTEUR 750 mm:

- ARMOIRE BASSE**
murale | 1 tiroir, 1 porte, 1 tablette amovible
- U**
↔ 30/40/45/50/60
↓ 75
↷ 39

- ARMOIRE A COULISSANTS**
murale | 2 coulissants
- UZ**
↔ 30/40/45/50/60
↓ 75
↷ 39

HAUTEUR 900 mm:

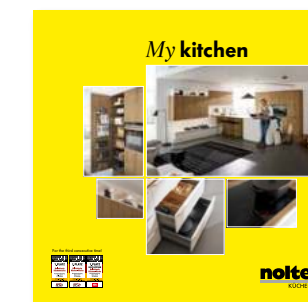
- ARMOIRE BASSE**
murale | 1 casier ouvert, 1 porte, 1 tablette amovible
- UTO**
↔ 30/40/45/50/60
↓ 90
↷ 39

- ARMOIRE A COULISSANTS**
murale | 1 casier ouvert, 2 coulissants
- UAZO**
↔ 30/40/45/50/60
↓ 90
↷ 39

- ARMOIRE A COULISSANTS**
murale | 3 coulissants
- UAZ**
↔ 30/40/45/50/60
↓ 90
↷ 39



Pour tous renseignements complémentaires concernant le salon et la cuisine, voir la brochure « Ma cuisine » ou sur www.nolte-kuechen.com



ACCESSOIRES

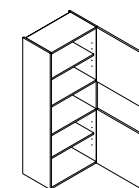
- PIED DE SOCLE SOF - S40**
Remplace l'écran de socle
Hauteur 40 mm, plage de réglage +15 mm / - 0
- | | |
|-------------|------------|
| Aspect inox | Noir |
| 4ES | 4SW |

- PASSE-CABLES KDL**
Zamak, avec blocage du couvercle
Hauteur 21 mm, diamètre extérieur 67 mm, découpe 60 mm
- | | |
|-------------|------------|
| Aspect inox | Noir |
| RA2 | RA1 |

Armoires latérales murales

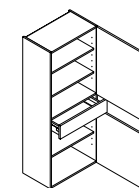
Les armoires latérales Nolte LIVING subliment le salon. Elles peuvent être également installées dans la salle à manger ou dans la cuisine.

HAUTEUR 1500 mm:



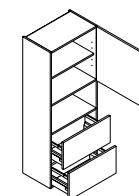
ARMOIRE LATÉRALE
murale | 2 portes, 2 tablettes amovibles, 1 casier ouvert

VTO
↔ 30/40/45/50/60
↓ 150
↘ 39



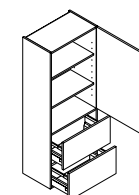
ARMOIRE LATÉRALE
murale | portes, 3 tablettes amovibles, 1 tiroir

VU
↔ 30/40/45/50/60
↓ 150
↘ 39



ARMOIRE LATÉRALE
murale | tablette amovible, 1 casier ouvert, 2 coulissants

VAZO
↔ 30/40/45/50/60
↓ 150
↘ 39

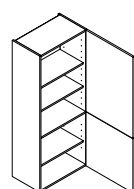


ARMOIRE LATÉRALE
murale | 1 porte, 2 tablettes amovibles, 2 coulissants

VAZ
↔ 30/40/45/50/60
↓ 150
↘ 39

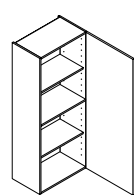


Pour tous renseignements complémentaires concernant le salon et la cuisine, voir la brochure « Ma cuisine » ou sur www.nolte-kuechen.com



ARMOIRE LATÉRALE
murale | 2 portes, 1 étagère fixe, 3 tablettes amovibles

VT
↔ 30/40/45/50/60
↓ 150
↘ 39



ARMOIRE LATÉRALE
murale | 1 porte continue, 1 étagère fixe, 2 tablettes amovibles

VDD
↔ 30/40/45/50/60
↓ 150
↘ 39



Tout est rangé **à côté de la cuisine.**

VOTRE ARRIERE-CUISINE CONÇUE ET EQUIPEE
JUSQUE DANS LES MOINDRES DETAILS

Autrefois, on trouvait très souvent une arrière-cuisine dans les maisons. Puis elle finit par passer de mode, surtout par manque de place, le logement étant de plus en plus cher. Et c'est justement pour ça qu'on l'a redécouverte – et entièrement repensée : une arrière-cuisine complète non seulement les cuisines design modernes, elle organise et structure également tout le ménage.



VOTRE MAISON SOUS
UN NOUVEAU JOUR

Tout est parfaitement rangé.



Dans une arrière-cuisine parfaitement conçue, tout est là où il faut.

TOUT SIMPLEMENT PLUS DE PLACE
POUR LES PROVISIONS, LE LINGE,
LES VETEMENTS...

Elle permet de ranger impeccablement tout ce qui est important et indispensable dans la vie de tous les jours. Du lave-linge au système de recyclage, en passant par le sèche-linge, la table à repasser, le garde-manger, les produits d'entretien, les caisses et la garde-robe.

Une arrière-cuisine permet donc de gagner en surface habitable. Et de créer de la place pour ce qui a vraiment de l'importance: habiter et vivre dans la détente.



**PARFAITEMENT CONÇUE –
POUR TOUTES CES CHOSES DONT
ON A TOUJOURS BESOIN :**

- 1 LAVE-LINGE ET SÈCHE-LINGE
- 2 LINGE
- 3 BOISSONS
- 4 ELECTROMENAGER
- 5 VETEMENTS
- 6 TRI DES DECHETS
- 7 PROVISIONS ET STOCKAGE

*Tout est à sa place –
même en espace restreint.*

BIEN ORGANISÉE
POUR UNE BELLE VIE

Au moment de concevoir et d'aménager votre arrière-cuisine, il faut notamment se poser deux questions : De quoi ai-je besoin – et où en ai-je besoin ? Les réponses sont vite trouvées grâce à nos solutions variées. Fonctionnalité, ergonomie et rangement sont combinés de telle manière à obtenir une pièce harmonieuse. Car ainsi, vous vous y retrouvez très facilement – quelles que soient les tâches à effectuer, laver, repasser, ranger les courses, se changer après le travail, collecter la consigne et le verre usagé etc. Les solutions sont aussi individuelles et flexibles que vos souhaits.

Vous trouverez tous ces équipements et leur description aux pages suivantes.

Tout à hauteur du regard.

ASTUCE : BIEN TRIER

Ne mettez pas le linge sale dans un seul panier, utilisez plutôt plusieurs paniers pour trier – par exemple, le linge clair, la couleur, le linge délicat et le linge pouvant être lavé à 60°C et plus.



BOISSONS RANGEES A PORTEE DE MAIN

L'armoire à provisions pour boissons met les caisses à portée de main car elles sont rangées dans des casiers ouverts et structurés. Il est facile de sortir les bouteilles et de ranger les vides sans avoir à déplacer les piles.



PROPRE, ORDONNE ET RANGE

Les fixations dans l'armoire à balais offrent de nombreux rangements différents pour que chaque chose trouve parfaitement sa place – et pour que vous retrouviez instantanément ce dont vous avez besoin. Et tout ce qu'il vous faut pour faire le ménage, balayer, repasser ou passer l'aspirateur.



LAVE-LINGE ET SÈCHE-LINGE A PORTÉE DE MAIN

Accessibles. Dans l'arrière-cuisine, ces appareils sont également placés à hauteur ergonomique. Dans ce contexte, plusieurs solutions pratiques sont proposées, comme par ex. le tiroir pour le panier à linge, qui évite de se baisser. Pour que le ménage soit encore moins pénible.



TRIER ET RANGER LE LINGE

Avec ses coulissants, la lingère permet de séparer presque automatiquement le blanc de la couleur – même quand ils sont fermés grâce aux encoches dans la façade.



VESTIAIRE GÉNÉREUX

Très pratique : une garde-robe intégrée dans l'arrière-cuisine est idéale, par ex. pour ranger les vêtements de travail. Une solution propre. Notamment quand ils sont sales. Et pratique également pour stocker les vêtements d'une saison à l'autre.



BIEN TRIER EN AMONT

Les coulissants pratiques offrent suffisamment de place pour trier les déchets clairement et proprement – et créer ainsi les conditions pour un recyclage efficace et un ménage durable.

Linge frais après l'avoir lavé et séché.

INTEGRATION DE LAVE-LINGE ET SÈCHE-LINGE

L'armoire pour appareils intégrables les place à hauteur ergonomique.

LINGERE :

La mettre tout simplement là où le linge est lavé et séché.
3 coulissants, y c. paniers à linge.

VWS

↔ 60
↓ 195/210/225
↖ 60

Disponible également sans panier.



ELEMENT HAUT :
Utilise the space above the machine for storing detergents, stain remover etc.

H
60 ↔
30/45/60/75/90 ↓
60 ↖

ARMOIRE POUR APPAREILS INTEGRABLES :

Pour lave-linge ou sèche-linge.
1 coulissant, y c. panier à linge.

GGWA 60-46-A

↔ 60
↓ 45
↖ 60

Disponible également sans panier.



ARMOIRE POUR APPAREILS INTÉGRABLES :

Pour lave-linge ou sèche-linge.
1 tiroir, 1 coulissant.

GGWA 60-46-SA

60 ↔
45 ↓
60 ↖



PLUS QU'UNE
SOLUTION PROPRE

ASTUCE : ELIMINER LES TACHES JAUNES

Après une longue période de rangement dans un endroit humide ou mal aéré, des taches jaunes peuvent apparaître sur les vêtements ou autres textiles. Frottez ces taches avec du babeurre avant de laver les textiles en machine à température normale.

POUR GAGNER DU TEMPS ET DE LA PLACE

Nos solutions de tri vous permettent de réduire au minimum la corvée de lessive – avec le maximum d'efficacité. Car tout est agencé et aménagé de telle manière à vous éviter tous les gestes et les déplacements inutiles pour obtenir du linge propre.

Tout entre de bonnes mains.



COMMENT TRIER LES DÉCHETS :

Il n'est pas nécessaire de laver les pots de yaourt avant de les jeter. La consommation d'eau impacte l'environnement, par ailleurs, les plastiques sont de toute façon nettoyés avant d'être recyclés.

TRI DES DECHETS PRATIQUE



Trier systématiquement les déchets et autres matériaux pour les recycler dans les règles.

SOUS-ÉVIER :
Avec tri des déchets.

SABD
↔ 45/50/60
↓ 75
↙ 60

ARMOIRE A COULISSANTS :
Avec récipient pour sac de tri sélectif.

UWSD
↔ 30
↓ 75
↙ 60

PROVISIONS, PRODUITS D'ENTRETIEN ET ELECTROMENAGER



ARMOIRE À JALOUSIE :
Les provisions toujours bien rangées à portée de main.

HAIJ
↔ 50/60/80/90
↓ 115/130/145
↙ 35/45



ARMOIRE À BALAIS :
Table à repasser, aspirateur et escabeau rangés en toute sécurité de manière peu encombrante.

VB
↔ 30/40/45/50/60
↓ 195/210/225
↙ 45/60

HBT
Support pour planche à repasser ou escabeau.

BOISSONS BIEN RANGEES



ARMOIRE RANGE-BOUTEILLES :
Toutes les caisses sont bien rangées et faciles d'accès.

VGL
↔ 60
↓ 195/210/225
↙ 60



ARMOIRE A COULISSANTS AVEC PANIER A BOUTEILLES :

UAID
↔ 30
↓ 75
↙ 60

Tout est prêt pour s'habiller.

GARDE-ROBE :

De la place pour ranger les vêtements de travail et de tous les jours.

VG Garde-robe

↕ 45/50/60
↓ 195/210/225
↶ 60

VGA Garde-robe avec couissant intérieur

↕ 45/50/60
↓ 195/210/225
↶ 60



Couissant intérieur pratique – afin que les gants, les bonnets et les foulards soient toujours bien rangés à portée de main.



ELEGANCE, RANGEMENT ET ORGANISATION

ARMOIRE À CHAUSSURES :

Beaucoup de place pour les chaussures – sur les étagères amovibles et les range-chaussures pour 2 paires sur la face intérieure de la porte.

VSL

↕ 60
↓ 195/210/225
↶ 60



ORGANISATION JUSQUE DANS LES MOINDRES RECOINS



ASTUCE : DÉSODORISER LES CHAUSSURES

Mettre un peu de bicarbonate de soude dans les chaussures et laisser agir toute la nuit, bien secouer ensuite. La litière pour chat, si disponible dans la maison, lie également les mauvaises odeurs – remplir de préférence un petit sachet textile et le mettre dans la chaussure.

PLAISIR MUTUEL

Utiliser l'arrière-cuisine comme «sas» pour se changer a de nombreux avantages: les vêtements de sport ou de travail peuvent être mis directement au sale, on n'entre pas dans l'appartement avec ses chaussures de ville et les vêtements de travail ou de tous les jours sont toujours à la même place pour tous les membres de la famille.

Tout est possible –
selon l'espace disponible.



QUELLE ARRIÈRE-CUISINE AIMERIEZ-VOUS ?

Cela dépend bien entendu de la place dont vous disposez et de vos besoins personnels. Certains l'utilisent pour entreposer les articles ménagers tandis que les autres la transforment en antichambre avec de nombreux tiroirs offrant beaucoup de place. C'est vous qui décidez.



DE LA PLACE POUR LES CHAUSSETTES, LE LINGE ETC.

Rangés rapidement et bien organisés: les tiroirs généreux vous permettent de trouver immédiatement les petits articles textiles, comme par ex. les chaussettes, les sous-vêtements et les maillots de bain. L'organisation entre dans vos garde-robes.

UN DEVIENT DEUX

Créez la cloison parfaite : d'un côté, une arrière-cuisine fonctionnelle avec tout ce qu'il faut et de l'autre, un beau vestibule avec garde-robe et élément haut en guise de commode – pour poser par ex. ses clés.



Tout est scindé
en plusieurs zones.



Sur une petite superficie – tout est judicieusement optimisé.



ORGANISATION PARFAITE

Vous ne disposez que de quelques mètres carrés ? Aucun problème. Judicieusement aménagée, la petite arrière-cuisine paraît beaucoup plus grande. Par exemple, une armoire basse à linge peu encombrante – une solution pratique autre que la lingère – serait ici vivement conseillée.

ARMOIRE BASSE À LINGE :
1 tiroir,
1 coulissant avec 2 paniers à linge.

UWL 60
↑ 60
↓ 75
↙ 60



VIDEO :

Découvrez les témoignages de propriétaires de cuisines et d'arrière-cuisines Nolte, leurs conseils et leurs astuces.



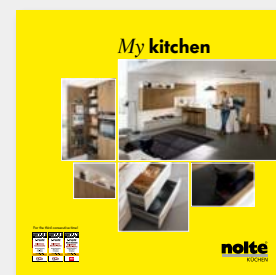
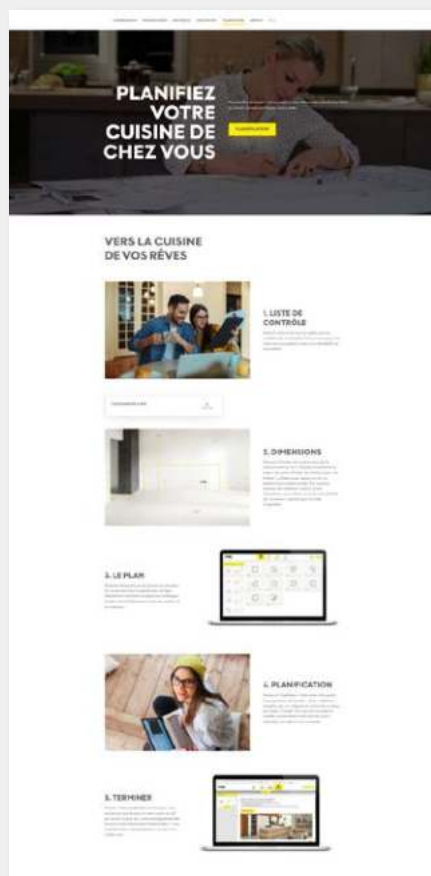
Toutes les idées à découvrir.



Créez votre cuisine depuis chez vous avec notre planificateur en ligne !



Informations pour planifier votre cuisine jusque dans les moindres détails !



Tout ce qu'il faut savoir pour une planification réussie.



Le moyen le plus rapide vers une cuisine parfaitement rangée.



Le Journal Nolte Küchen – Laissez-vous inspirer !



Récapitulatif de nos façades, coloris et décors.



La cuisine est la Pièce de toutes les Pièces.
Une pièce certainement
plus *vive* et plus *intense*
que toute autre dans la maison.
La pièce où l'on se rencontre,
où l'on se retrouve.
En famille ou entre amis.
En couple.
Dans la cuisine nous *cuisinons, mangeons,*
dégustons . Et parfois, nous avons tout
le temps du monde.
Nous nous disputons. Et nous *réconcilions* .
Nous lisons, écrivons des lettres, des mails
et des textos. Et philosophons un petit peu.
Et – en secret – la cuisine rythme
notre journée.
Bonjour. Bon Appétit. Bonsoir.
Et parfois bonne nuit ...
C'est pourquoi nous aimons la cuisine.

Pour la *vie* dans la cuisine. nolte

nolte[®]
KÜCHEN

Nolte Küchen GmbH & Co. KG | Anni-Nolte-Straße 4 | 32584 Löhne | www.nolte-kuechen.de

VF-LIVING-FR

Sous réserve de modifications techniques. Photos non contractuelles.

